



Proyecto
Reinserción



Boletín Abril

23 de abril de 2020

El boletín ha sido acordado en las reuniones con cada dirección **como el informativo mensual oficial de PR.**

Cada mes, te contaremos en el boletín **en qué estamos,**
qué se viene, y **cómo sumarte a las iniciativas.**



Será enviado por PR Operativo y por correo.
Pronto recopilaremos sus correos de preferencia para recibir el boletín.





Proyecto Reinserción

RECORDATORIO: CANALES DE COMUNICACIÓN OFICIALES

En PR tenemos dos grupos de WhatsApp para trabajar, conversar y crear comunidad (además de los grupos de cada Dirección o Comisión). **Si no estás en alguno, habla con Gestión de Personas (GP).**



"PR Operativo":

Donde las papas queman, donde nos organizamos y articulamos: **boletín mensual**, pedidos, compromisos, reportes, informaciones relevantes, citas a reunión, votaciones importantes, dudas, solicitar ayuda, etc.



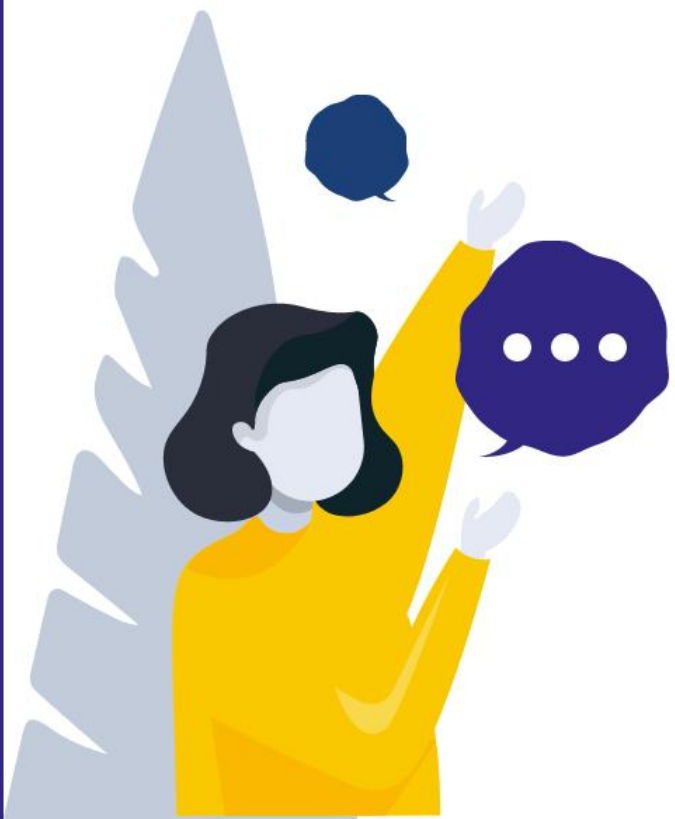
"Proyecto Reinserción":

Donde creamos comunidad: contingencia, rumores, memes, cumpleaños, tallas internas, y ocio.



CONOCE A SAN FELIPE

La primera extensión
regional consolidada
de PR



¡**Consolidada!** Y con una intervención en recinto penal San Felipe en proceso de coordinación.

Serán un **órgano autónomo** en las iniciativas a levantar, pero bajo algunos lineamientos...

...desde CG, Finanzas, GP y Coms, con una persona encargada para cada cargo.

CG: Daniela Rojas (directora). **Finanzas:** Romina Martínez. **GP y Coms:** Camila Vera.

En paralelo, Matías Bustamante está apoyando a GP en acoger voluntaries en regiones, abiertos a nuevas extensiones territoriales.

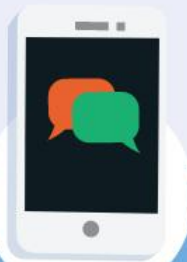
¡SE VIENE LA PRIMERA REUNIÓN GENERAL!

¿Qué debo saber?



Algunas cosas han pasado. Y debemos conversarlas como equipo. En esta reu evaluaremos qué pasará con:

- Direcciones FERIA
- Organigrama y distinción "Dirección/Comisión/Extensión"
- Nueva carta de compromiso



CG está construyendo los temas a conversar con los directores. Converse con tu equipo para levantar inquietudes y asegurar sus temas de interés en esta jornada.



¿Cuándo?

2 de mayo / 16:00 a 19:00



Es el espacio más importante en PR. Nos vemos, ponemos nuestro propósito en el centro y renovamos energías. Te necesitamos. Incluso si no puedes estar toda la jornada.

Recuerda que la reunión será por videoconferencia a través de Zoom

- Les enviaremos link de invitación con anticipación por PR Operativo
- Te recomendamos probar un par de horas antes si el Zoom te funciona bien



Fue una propuesta de CG a direcciones, votada durante este mes. Consiste en:



Actas ahora gestionadas en Slite.com, de allí se construirán los boletines



Permite edición colaborativa, buscar por palabras/conceptos, usar plantillas para actas, y más



Registro de asistencia en planilla única de Excel



Detalles de la modalidad:
bit.ly/PropuestaSliteAsistenciaPR
*Video demostrativo:
bit.ly/SliteAsistenciaPR

NUEVA MODALIDAD DE ACTAS Y REGISTRO DE ASISTENCIA

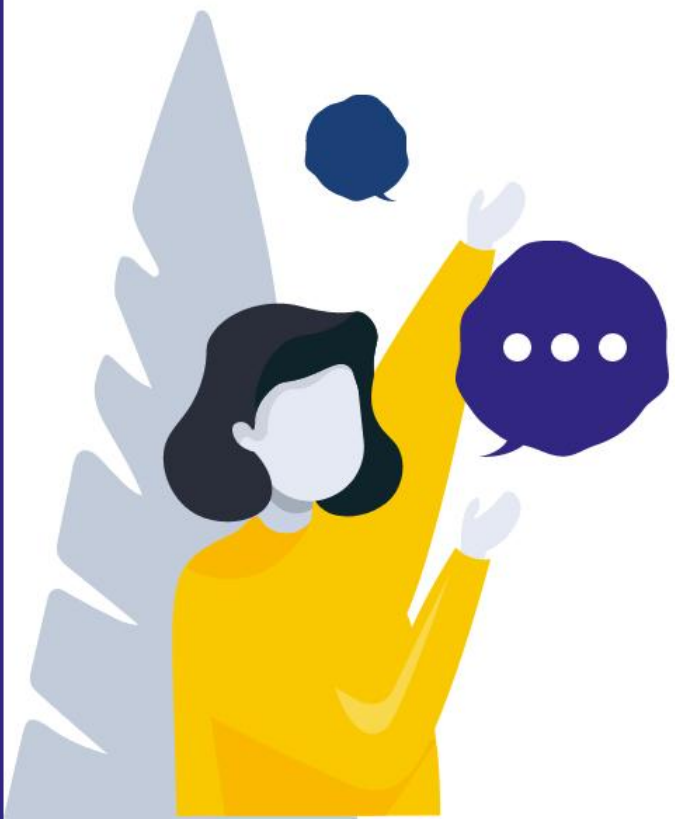
Te dejamos un resumen de lo más importante. ***Recomendamos ver el video demostrativo.**

Empezará a regir desde el lunes 27 de abril, coordinando entre directores.



INICIATIVAS

Avances que debes saber



Comisión Carta de Compromiso tiene un borrador que conversaremos en reu general.

Las direcciones ya migraron su carpeta 2020 al Drive histórico. **Accede desde la Intranet.**

Comisión de Género presentará pronto avances del protocolo de género.

Directorio de la **Fundación PR** consolidado. En proceso de legalizar personalidad jurídica.

Finanzas formó la Red Alumni de ex integrantes de PR y envió el primer newsletter

Recuerda, ¡siempre puedes sumarte!
Pregunta en PR Operativo a quién acudir

AVANCES INTRANET

¿Qué podrás encontrar en in.proreinsercion.cl?

1

¿Nuevo en PR? Un resumen de las infos. de bienvenida a PR
Sujeta a cambios post-acuerdos de carta de compromiso.

2

Cultura Interna. Para reforzar nuestra sinergia y canales de trabajo
Sujeta a cambios post-acuerdos de carta de compromiso.

3

Quién es quién. Para conocernos y fortalecer la comunidad
Agrega tu biografía. Indicaciones para sumarte :)

4

Correos Institucionales. Guía de creación y uso del correo PR
Encuentra la nueva firma. Pronto instructivo renovado.

5

Pronto: secciones para Comunicaciones y Finanzas. Todo voluntarie de PR puede proponer ideas para la Intranet.

DERRIBANDO MUROS CONTINÚA

¿Qué debo saber y dónde me puedo sumar?



1

Recalendarizamos. La cuarta jornada de encuentro en campus y el estreno serán el segundo semestre.

2

¡Pero faltan grabaciones! Necesitamos más entrevistas. Ayúdanos a organizarlas para este semestre "online".

3

Talleres avanzarán en sistematización. **El documental está siendo editado en este momento, ¡qué emoción!**

4

¡Necesitamos ayuda para organizar la jornada de encuentro en campus y el estreno del documental!



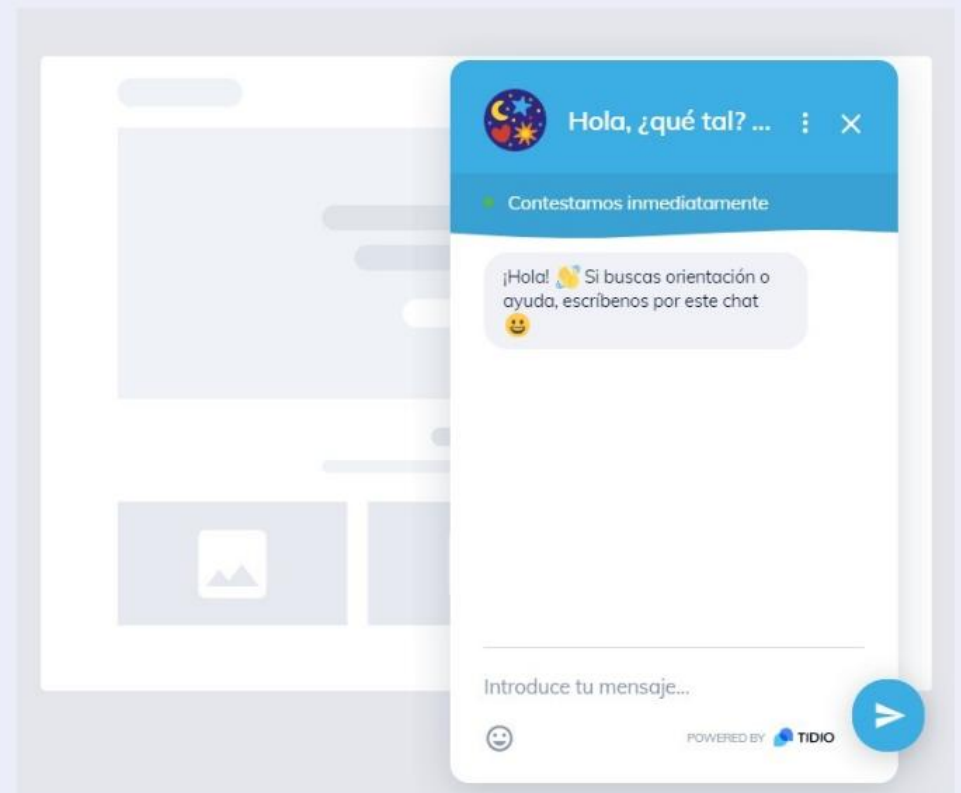
AVANCES CANAL DE AYUDA

¿Qué debo saber y dónde me puedo sumar?

Agendamos reunión, ¡súmate! Será el viernes 1 de mayo a las 21:00 horas. Enviaremos link por PR Operativo.

Hay que decantar muchas ideas, no hemos decidido nada. Por el momento pensamos en un chat-bot integrado en sitio web PR...

...donde el Bot pueda entregar algunas respuestas a preguntas frecuentes, y pueda derivar a una persona de PR si se requiere.



AVANCES COMISIÓN COVID-19

¿Qué debo saber y dónde me puedo sumar?



1

Comisión liderada por Daniella Castro y Rodrigo Villegas, **busca sumar al resto del equipo a discusiones de políticas públicas...**

2

...pudiendo nutrirse y tener voz, al ser un espacio de trabajo colaborativo propuesto por la dirección de Incidencia.

3

Estamos trabajando colaborativamente con estudiantes de enfermería USACH. **¡Súmate a la comisión!**

4

En otras palabras, Incidencia está llevando a cabo su trabajo de contingencia por COVID-19 a través de la comisión.

PLAN COMUNICACIONAL

¿Qué debo saber y cómo puedo aportar?



1

En esta pandemia, el foco es digital. **Te necesitamos** siguiendo nuestras redes sociales, encuéntralas en www.proreinsercion.cl

2

Queremos subir cápsulas de video explicativas. Súmate o propone a alguien o un tema a ser grabado.

3

Anímate a escribir una columna de opinión, estamos publicándolas en la web PR y dándoles mucha difusión.

4

Comparte contenido de interés en grupo de WhatsApp "Proyecto Reinserción", nos ayudarás a informar al país

No olvides estar atento a cuando pidamos los correos personales de preferencia para recibir este boletín. Algunos han reportado que prefieren recibirlo en sus correos y no por WhatsApp.

Como CG agradecemos y acogemos los comentarios de los últimos días, levantando preocupaciones y proponiendo nuevas formas de afrontar desafíos. También les pedimos continuar y reforzar esa proactividad y capacidad de crítica constructiva, que moviliza a un equipo entero teniendo siempre en el centro nuestro propósito: la reinserción social.