



Proyecto
Reinserción



Boletín Mayo

al 1 de junio de 2020

Un boletín mensual, un equipo más comunicado.

Cada mes, te contaremos en el boletín **en qué estamos**,
qué se viene, y **cómo sumarte a las iniciativas**.



Será enviado por PR Operativo y por correo solo a quienes estén en la base de datos



Proyecto Reinserción

BASE DE DATOS E IMPLICANCIAS

La base de datos (BD) es nuestra central de información del voluntariado para organizar con agilidad procesos como: autorización de ingreso a contextos penitenciarios, contactos de emergencias, etc.

Su acceso será restringido a Directores, Gestión de Personas y Coordinación General.
Se creará otra BD accesible para todo PR, sin los datos sensibles (como RUT o fono emergencias).

Comunícate con Coordinación General para agregarte a la BD.



Drive de PR

El Drive será de acceso (ver y editar) restringido solo a quienes estén en la BD.
Se tiene información sensible que debemos proteger y resguardar.

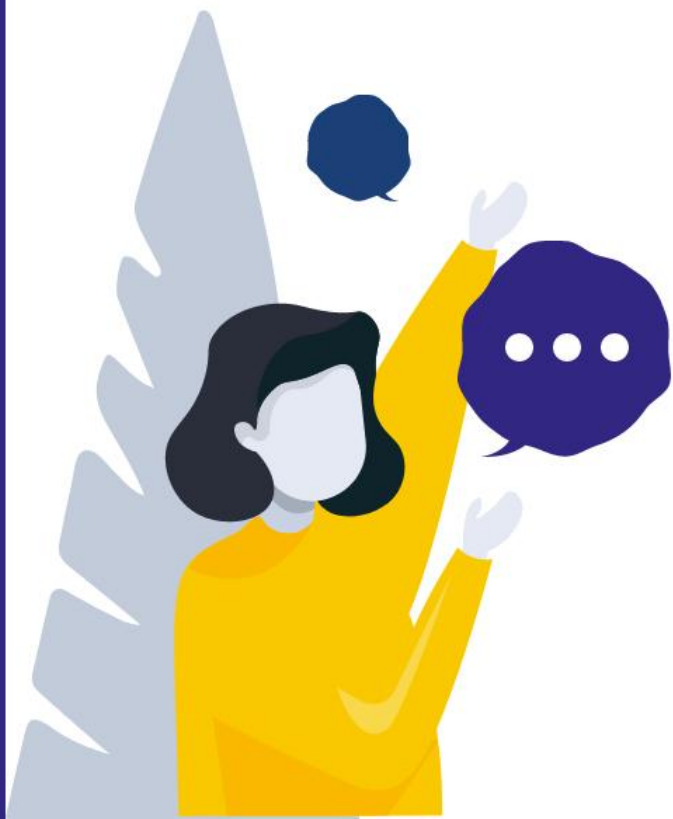


Informaciones relevantes

Las informaciones importantes, invitaciones formales, y el boletín, serán enviadas por correo a la cadena difusioninterna@proreinsercion.cl que reenviará a los correos personales declarados en la BD.

REUNIONES EN PR

Saca tu agenda,
porque será un mes
muy activo



Próxima Reunión General:
sábado 20 de junio, de 16:00 a 18:00 horas.

Reunión situación Feria y concepto Extensión:
domingo 7 de junio de 11:00 a 12:30 horas.

Reunión Egresades y límite de ingreso a PR:
lunes 8 de junio de 18:00 a 19:30 horas.

Frecuencia de Reuniones Generales:
se harán cada 45 días apróx.

Encuentra las reuniones generales anteriores, y la coordinación de las próximas, en la Intranet: in.proreinsercion.cl/reuniones-generales/

SE SUMA EXTENSIÓN CONCEPCIÓN

Te contamos qué ha pasado



1

Una exitosa inducción con Concepción el 23 de mayo
¡Muchas preguntas, y sobretodo motivación!

2

Primera reunión será este miércoles 3 de junio

3

Liderada por Valentina Palacios, quien trabajó en la convocatoria y conformación de equipo. **¡Felicitaciones!**

ACLARACIÓN: EXTENSIONES Y PEDIDOS

Enviados a través de PR Operativo

PR está creciendo, se suma San Felipe y Concepción, y debemos acomodar nuestro funcionamiento para una amigable integración de las Extensiones Regionales

Las Extensiones Regionales son áreas de trabajo de PR en territorios fuera de Santiago. Son áreas autónomas en su planificación y trabajo

Autonomía: son libres de generar las iniciativas que para su contexto y territorio hagan sentido, teniendo como norte la causa general de PR

Consolidarse no es fácil y ese es el norte de las Extensiones de PR hoy. Deben conocerse a distancia, aunar motivaciones, generar ideas y levantar iniciativas. **Ayúdanos a disminuir la carga de trabajo y flujo de información**

Ergo, considera al hacer pedidos: aclarar si es necesario u opcional para las Extensiones

¡ZOOM PRO PARA REUS DE HASTA 24 HORAS Y 100 ASISTENTES!

¿Cómo puedo usarla?



Selecciona los horarios de reserva y completa tus datos para reservar.

¡Todos pueden usarla, no es necesario ser directore!



Recibirás un correo de confirmación con los datos de la cuenta Zoom.

Por seguridad la contraseña será cambiada mensualmente. Levantamos esta iniciativa confiando en el uso responsable de les voluntaries de PR



¡Reserva el día y horario en la Intranet!

in.proreinsercion.cl/reservas-reuniones-zoom/



Comunica por PR Operativo tu reserva de sala, señalando horario de inicio y de término.

Esto ayuda a evitar usos de cuenta en horarios ya reservados.

Este mismo procedimiento está explicado en la Intranet. Échale un vistazo.

in.proreinsercion.cl

AGREGA TU BIOGRAFÍA A LA INTRANET

¿Por qué, y cómo?



MAYO 23, 2020

Benja Vergara

Más conocido por Benja. Entró a PR exterrón San Felipe a finales del 2019 tras haberse conocido con lo que me iba a encontrar. La única que conocía de esta iniciativa era que de alguna...



MAYO 23, 2020

La Momi Martínez

Mi nombre es Romina Martínez, tengo 27 años y me dicen Momi. Estudio TENS en el Aiep y entro a PR este año obligada por la Dani Rojas que es mi tía. 🤖 Si bien...



ABRIL 21, 2020

Fran, la chica PUC de PR

La Fran + Francisca Koutmann- ingresó a PR el año 2017. Conoció el proyecto en 2016 cuando encontró un evento en Facebook de una Fena por la Reinserción Social de unos cabros de ingeniería de la...



ABRIL 21, 2020

La Bufanda

La Javi, Buja, Bufanda, patitas de lana o como prefiera (si tuviese una moneda por cada vez que han escrito mal su apellido sería millonaria) entró a PR en el año 2019 después de su...



ABRIL 20, 2020

Ignacio Orellana -> Nacho Orellana -> Nachorrillana

El Nacho se enteró de la existencia de la Fena por la Reinserción Social (FaRS) el año 2016 y se incorporó el 2017 para apoyar como Subdirector de la FaRS y luego como Subdirector General...



ABRIL 15, 2020

La Cecina

Cecilia Kiefer, más conocida como la Coci, entró a PR en la mitad de 2019 y desde entonces, ha buscado como poder aportar al proyecto en su orgánica, desde que llegó ilusionada con los talleres...



ABRIL 15, 2020

Daniella (pero se dice Da-niél-La) Castro

Para los amigos Dany, Amaya o cabra loca. Se integra el año 2019 después de una serie de eventos afortunados en donde ingresa a sename junto con miembros de Uocencia que la enamoraron de las...



ABRIL 13, 2020

La Cami Arias

La Cami ingresó a PR en diciembre del 2017. La primera reunión la tuvo con el Santi (el chino con dreades) quien la convenció de quedarse en el área de comunicaciones (aguante comunicaciones ajaja). Principalmente...



ABRIL 12, 2020

Javi Martínez, alias JM94

El Javi está desde la primera Fena Laboral por la Reinserción del 2015. Ese año, junto a quienes son los fundadores de la Fundación Proyecto Reinserción realizaron el primer evento que buscaba dar oportunidades laborales...



ABRIL 11, 2020

Dani Rojas, desde San Felipe

Mi nombre es Daniela Rojas, todos me conocen como la Dani. Siempre me he caracterizado por ser una persona muy entusiasta, humana y con mucha disposición para ayudar a quien sea que lo necesite. Estudio...

[Página siguiente »](#)



Porque es una bonita manera de darnos a conocer y conocernos.

Porque ayuda a construir comunidad.



Agrega tu biografía en

in.proreinsercion.cl/agrega-tu-biografia/

PR ES PARTE DEL CONGRESO VIRTUAL INTERNACIONAL

¡No te pierdas la oportunidad de participar!

Asiste al congreso y lee el
programa en detalle en
cabildospenitenciarios.cl

Con 32 invitados de 8 países

En un total de 3 jornadas

Abierto a todo público

¡Cuéntale a tus amigos!



 **Sábados 6, 13 y 20 de junio**
desde las 16:00 hasta las 20:30 (horario de Chile / UTC-4)

 **EN VIVO desde YouTube**
bit.ly/CongresoCarcelCovid19

CONGRESO VIRTUAL INTERNACIONAL

¿Tiene futuro la cárcel después de la pandemia?

Encuentro de diversas miradas internacionales hacia el futuro de la cárcel

ABIERTO A TODO PÚBLICO

Transmisión en vivo por YouTube y sitio web Red de Cabildos Penitenciarios

6 paneles en 3 jornadas



Dignidad y cárcel



Estado y cárcel



Género, familia y cárcel



Sociedad y cárcel



Transparencia y cárcel



Violencia y cárcel



+ INFO E INSCRÍBETE EN
bit.ly/CongresoCarcelCovid19



Invitan



NECfron
Núcleo de Estudios
Criminológicos de la Frontera

[&]
CENTRO DE ESTUDIOS
JUSTICIA & SOCIEDAD



Patrocina: Red Nacional de Cabildos Penitenciarios - www.cabildospenitenciarios.cl



Cápsulas Informativas:
Se han publicado 3 cápsulas
conversando con Comisión
COVID-19 sobre las
columnas de opinión.



Columnas de Opinión:
Se han publicado 3
columnas.

¡Cualquier voluntarie de PR
puede escribir una!
Escríbele a Comunicaciones



Publicamos 2 contenidos en
redes sociales:
- **Semáforo de medidas** en
contextos penitenciarios
- **¿Sabías que..?** Datos de
contexto penitenciario

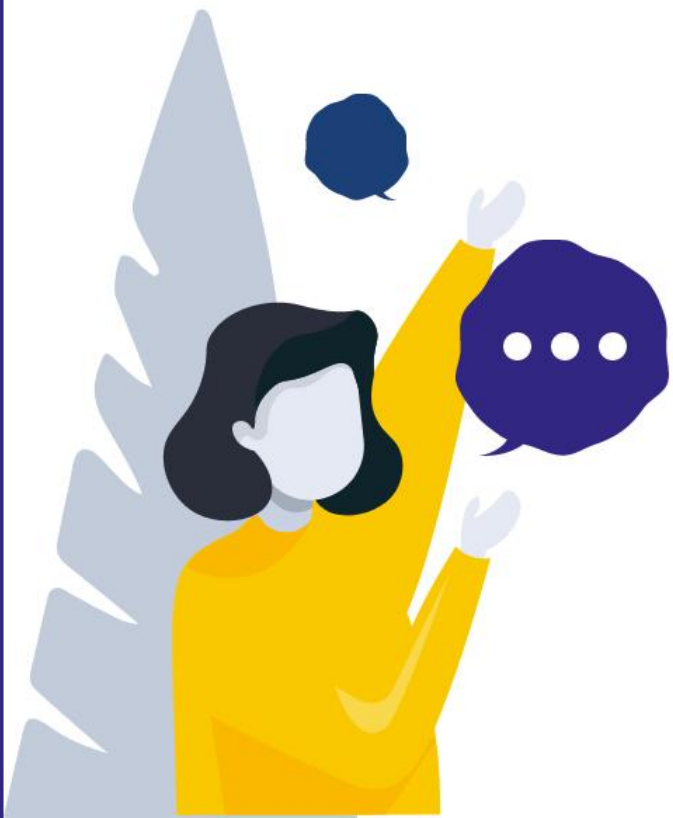
AVANCES COMISIÓN COVID-19

¡Y se vienen más sorpresas!



DIRECCIÓN DE INCIDENCIA

Avances que debes saber



Está en desarrollo una Escuela de Formación en materias de Reinserción Social

Esta escuela tendrá dos cursos: **Autoformación** e **Incidencia en Políticas Públicas**

Tenemos entrevista FECh el jueves 4 de junio @ 18:00 donde hablaremos de la cárcel

Seguimos trabajando en la CISC, espacio de incidencia directa. Revisa siguiente diapositiva.

TRABAJOS EN LA CISC

Comisión Interinstitucional de Supervisión de
Centros Privativos de Libertad



1

En abril: se sesionó para preparar visitas penitenciarias en junio, revisando pautas de años anteriores y agregando preguntas enmarcadas en contexto de coronavirus.

2

Se decidió implementar visitas online para resguardar la salud de todo el equipo de la Comisión.

3

Las visitas online esperamos que se realicen desde el 8 al 26 de junio, tal como se acordó anteriormente.



La CISC tiene por objeto asesorar en el debido resguardo de los derechos de los y las adolescentes, de sus condiciones de vida, tanto al interior de los Centros Privativos de Libertad administrados por el Servicio Nacional de Menores, como en las Secciones Juveniles de los establecimientos penitenciarios de Gendarmería de Chile.

Incidencia participa activamente en la CISC desde marzo de 2019

PREOCUPACIÓN: REDES SOCIALES

Dirección de Comunicaciones pide ayuda

Uno de los objetivos centrales de PR es sensibilizar y conscientizar al país sobre la situación penitenciaria, el sistema penal, la reinserción social, y la contingencia.

La contingencia está muy agitada, y las labores diarias han aumentado en el área. Se nos hace difícil encontrar cada día noticias para difundir, y también necesitamos darle visibilidad a lo que publicamos en redes sociales. **Por lo anterior, como dirección declaramos lo siguiente:**

1

Se necesita apoyo diario de todes compartiendo la contingencia vía grupos WhatsApp o inbox al Instagram de PR.

2

Se necesita apoyo de todes en reaccionar y compartir publicaciones en redes sociales.

3

En promedio, solo 4 voluntaries de PR comparten lo de Facebook, y solo 15 lo de Instagram. **Hoy somos 70+, LES NECESITAMOS.**

COMISIÓN CÓDIGO DE ÉTICA

Congelamiento de labores



1

No pudimos reunir más personas que quienes levantaron esta preocupación en reunión general.

2

Se observa una alta carga de trabajo en el equipo, se priorizan los actuales proyectos y se pospone éste.



El boletín se ha consolidado como el canal oficial de comunicación mensual de PR



Es construido con las actas registradas por cada Dirección en Slite, y 7 días previo a su lanzamiento se consulta por grupos PR Operativo y Directores PR si hay algo que agregar, modificar o quitar.

Es enviado por WhatsApp vía PR Operativo y por correo solo al equipo que está registrado en la base de datos.

Recuerda: si algo falta o debe ser corregido, puedes escribirle a Coordinación General.