



Proyecto
Reinserción



Boletín Junio

al 30 de junio de 2020

Un boletín mensual, un equipo más comunicado.

Cada mes, te contaremos en el boletín **en qué estamos**,
qué se viene, y **cómo sumarte a las iniciativas**.



Será enviado por PR Operativo y por correo solo a quienes estén en la base de datos



Proyecto Reinserción

EVALUACIÓN PROGRAMA ANUAL

Desde Coordinación General creemos importante evaluar los avances en proyectos propuestos desde el programa anual de CG. Puedes revisarlo en la Intranet, enlaces del Boletín.

Objetivo anual: apoyar transición de PR a numerosa organización estudiantil voluntaria



Desafíos superados

Drive histórico, Base de Datos, Intranet, medio (boletín) y canal (correo y wsp) informativo concretados. Redes sociales en crecimiento, canal de ayuda en desarrollo, portal Docencia ídem. La Intranet se propone como herramienta en constante mejora.



Nuevos desafíos

Consolidar nueva orgánica que responda a la modalidad online, al crecimiento regional, horizontalidad y cultura de trabajo. **Ya llevamos 3 reuniones generales** conversando sobre esto, y seguiremos.

A cuatro meses del cambio de coordinación general: **¡el equipo ha crecido mucho!**

COMITÉ EXTENSIÓN Y NÚCLEOS

Aclaraciones sobre el comité y los "conceptos"

Hasta ahora, **el Comité de Extensión se compone** de integrantes de Gestión de Personas, Coordinación General, les partners de cada Extensión, y voluntaries PR con 1 año de antigüedad. **¡Puedes sumarte!**

Nace a partir de las recientes experiencias de Extensión Regional, y **busca apoyar la consolidación de ese grupo territorial.**

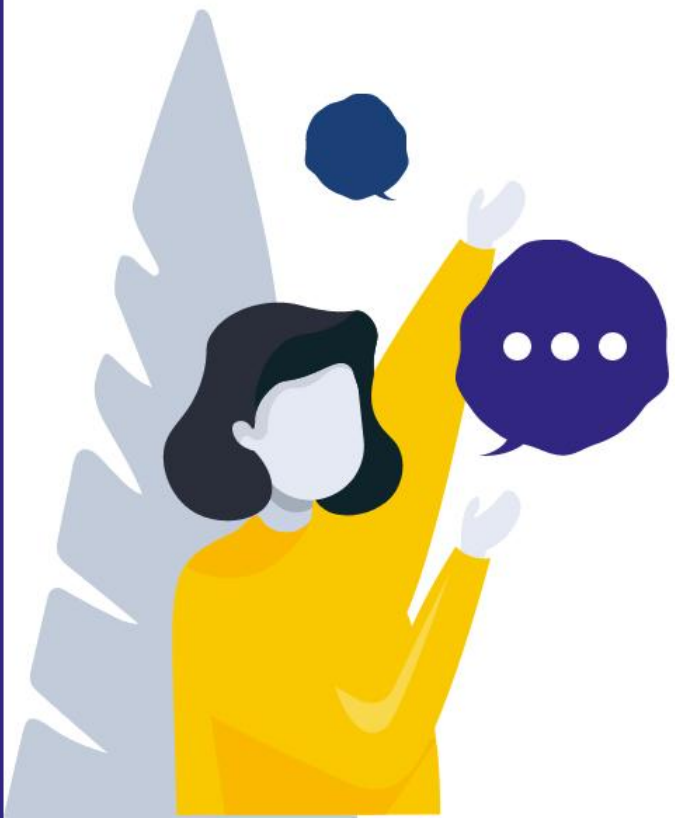
Le Partner es un integrante de PR que se comprometió con una Extensión para apoyarle más proactivamente.

En las últimas reuniones conversamos sobre esto, **sin llegar a consensos claros para haber implementado acciones inmediatas.** Las definiciones extensión y núcleo se seguirán usando para distinguir pedidos e informaciones.

Por lo tanto, se seguirá conversando en nuevos espacios. Te invitaremos a través de PR Operativo y de tu correo electrónico.

INTRANET

Informaciones
relevantes para este
mes



Las reservas Zoom tienen el problema de no enviar correo de confirmación. Lo corregiremos.

Mientras, bastará reservar, actualizar y verificar que esté "reservado" tu día y horario en calendario

Deberás anunciar tu reserva por PR Operativo y **pedir** la cuenta Zoom.

Pronto: sección Reuniones Generales, centralizando coordinación y grabaciones

Si tienes una idea que puede reforzar nuestra cultura de trabajo, puede ser una idea para la Intranet. **¡Escribe tu idea por PR Operativo!**

RED UNIVERSITARIA

Te contamos qué ha pasado y qué se viene



1

Cote Chacón Zenteno deja su rol de Directora
¡Muchas gracias por tanto amor y entrega!

2

Jechu Contador Recabarren asume como Directora de la Red
¡Cuentas con todo el apoyo de la Red y de PR!

3

Atendiendo la emergencia sanitaria, están en proceso de transición a **modalidad online de talleres y otras actividades**

ACTIVIDADES NOTABLES

Espacios de participación que voluntarios de PR pidieron comunicar en el Boletín



Entrevista a voluntarios de Dirección de
Incidencia Núcleo Metropolitano

Exitosa realización el 4 de junio



Comisión COVID ha publicado
Columnas y Semáforos de Medidas
en Recintos Penales

Léelas en el Blog de la web PR
¡Se vienen más!



Congreso Virtual Internacional

Con casi 5.000 asistentes a los 3 seminarios,
colaborando con el equipo organizador de la Red
Nacional de Cabildos Penitenciarios



Dirección de Docencia notifica:
**se viene la Escuela de Formación en
Reinserción Social**



Dirección de Incidencia entrevistada
también en medio El Fénix, léela en
bit.ly/EntrevistaPR-Fenix

GESTIÓN DE PERSONAS

Te contamos qué ha pasado y qué se viene



1

Exitosa inducción masiva para Núcleo Metropolitano, ingresando 16 voluntaries a PR.
Pronto se incorporarán a la Base de Datos, correo y Drive.

2

Se esperan **más inducciones en Concepción**, el equipo va a toda máquina.

3

Sabemos que esta pandemia está afectando a cada integrante de manera diferente. **¡Cuenta con GP si algo te pasa o preocupa!**



Por lo anterior, estamos organizando actividades lúdicas, de recreación y cohesión de grupo, alejándonos del trabajo en PR.

Te invitamos a proponer ideas para que tu voluntariado y el de todes sea lo más lindo posible este año.



Programa:

De 16:00 a 19:30 horas.

- Foro: "Voto Preso"
- Preguntas del público
- Diálogos grupales



Expositores confirmados

- César Pizarro, director ONG 81 Razones por luchar.
- Claudio Nash, Académico Universidad de Chile.
- Luis Parodi, director de la Cárcel Punta Rieles, Uruguay.



¡Te necesitamos en la difusión!

Publicaremos en Facebook y Twitter casi a diario, ayúdanos a compartir.

sábado 25 de julio ¡IV Jornada de Encuentro!

Agéndala, porque todo PR está
convocado a asistir de público



REFLEXIONES REU GENERAL

Cuidarnos y cuidar PR depende de todes



1

Es importante saber cómo está y en qué está tu colega de equipo. Incentiven en sus equipos estas conversaciones, y que se hagan frecuentes. **Esta modalidad online es nueva para todes.**

2

Aunque es difícil, **es importante comunicar tu situación.** Si lo necesitas, tómate un tiempo; las puertas estarán siempre abiertas. Pero te pedimos comunicarlo a tu director* o a Gestión de Personas. **Si no avisas, podrías afectar negativamente a tu equipo.**



El boletín se ha consolidado como el canal oficial de comunicación mensual de PR



Es construido con las actas registradas por cada Dirección en Slite, y 7 días previo a su lanzamiento se consulta por grupos PR Operativo y Directores PR si hay algo que agregar, modificar o quitar.

Es compartido 1 día antes de su publicación a les directores, para corroborar información.

Es enviado por WhatsApp vía PR Operativo y por correo solo al equipo que está registrado en la base de datos.

Recuerda: si algo falta o debe ser corregido, puedes escribirle a Coordinación General.