



Proyecto  
Reinserción



---

# Boletín Agosto

al 31 de agosto de 2020

Un boletín mensual, un equipo más comunicado.

Cada mes, te contaremos en el boletín **en qué estamos**,  
**qué se viene**, y **cómo sumarte a las iniciativas**.



Será enviado por PR Operativo y por correo solo a quienes estén en la base de datos



Proyecto  
Reinserción

---

# INFORMATIVO EXTRAORDINARIO

PR CONSOLIDA SUS CIMIENTOS

## Cambio de enfoque como organización

Luego de varias reuniones entre directores y líderes, **el diagnóstico de baja actividad y motivación**, manifestado en diversas formas y magnitudes, **nos hace concluir que necesitamos bajar** la velocidad en la que estamos creciendo... hacia afuera.

## Crece hacia dentro: consolidar nuestros cimientos

En concreto, **Coordinación General junto a líderes y directores, trabajaremos en los próximos meses en consolidar nuestras bases:** estructura, orgánica, mecanismos de decisión, herramientas de trabajo, cultura de trabajo, y mucho más

## Compromiso transversal

Lo anterior significa que **debemos pedirles a todas las áreas de PR** agregar a su agenda de prioridades **atender ciertos procesos que darán inicio hoy**, para avanzar en esos temas de forma transparente, democrática y participativa. **Todo será informado** a través de correos enviados a **[difusioninterna@proreinsercion.cl](mailto:difusioninterna@proreinsercion.cl)** y recordado por PR Operativo. Si no recibes los correos, avisa por PR Operativo inmediatamente.



# CANALES DE COMUNICACIÓN

## PR CONSOLIDA SUS CIMIENTOS

Desde Coordinación General, y aprobado por directores y líderes, levantamos un **proceso de diagnóstico de canales de comunicación** interna, y posterior **implementación de nuevo(s) canal(es)**.

Esto significa que **entraremos en un periodo de casi 2 meses en que conversaremos activamente** sobre nuestra comunicación interna.

Iniciamos con el diagnóstico, entregando un Formulario Google a todo el equipo para recibir comentarios y dificultades percibidas en WhatsApp

**Ingresa al formulario**, te tomará 10 minutos apróx., con **plazo** hasta el **lunes 7 de septiembre**: <http://bit.ly/Diagnostico-Canales-Comunicacion>

**Lee sobre el proceso completo, participa y agrega tu feedback en:**  
<http://bit.ly/PR-Canales-Comunicacion>

# VIDEOTUTORIALES PARA PR

## PR CONSOLIDA SUS CIMIENTOS



1

Parte del diagnóstico es que cuesta transmitir conocimientos en esta modalidad online.

2

**Para atender esa necesidad,** algunos voluntaries han creado videotutoriales para el equipo, enseñando muchas cosas de PR.

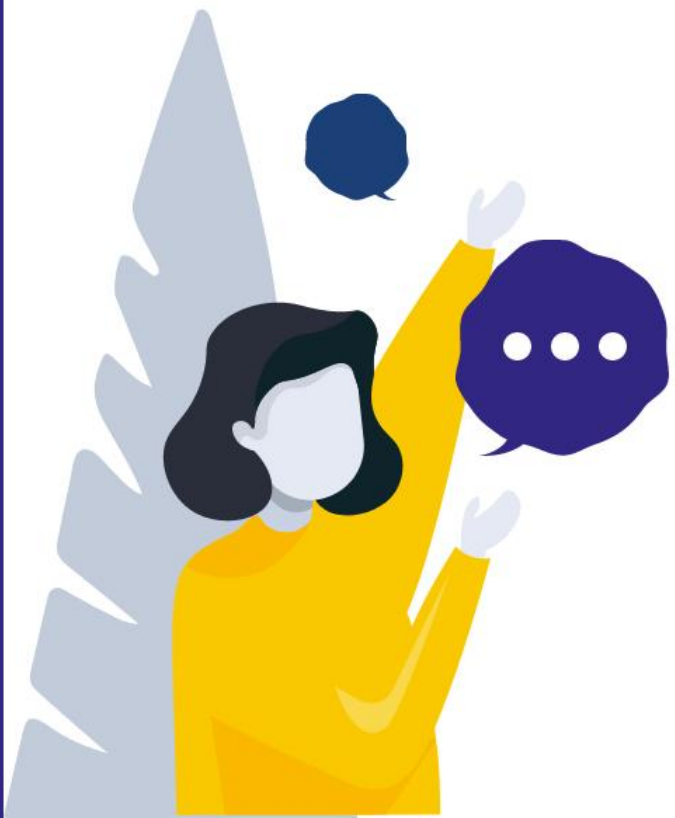
3

Ingresa a la lista de reproducción privada con este enlace:  
<http://bit.ly/Videotutoriales-PR>

---

# OTRAS NOTICIAS

PR CONSOLIDA SUS  
CIMIENTOS



¡Se acerca el PR Camp Virtual 2020!  
Pronto coordinaremos, ¡atenti!

CG y Finanzas están trabajando en un próximo  
**mecanismo de donaciones** en página web.

¡Inició la Escuela de Formación en Reinserción!  
Cada dos semanas, vie. 19-21 horas. ¡Sumate!

**El dom. 30 cerró la convocatoria** de voluntaries.  
Abriremos otra, entérate con tu directore o líder.

Consulta en PR Operativo a quién acudir para  
sumarte a algún espacio de trabajo





**Rodrigo Villegas** representó a Comisión COVID en **Conferencia Internacional** sobre situación COVID en cárceles + otras autoridades penitenciarias de Argentina y Chile.



Esta actividad fue **organizada y coordinada por las tres direcciones**, y se vienen más:

- Ciclo de Cárcel y Mujer
- Propuesta para INPE\*



**\*INPE: Instituto Nacional Penitenciario del Perú.**

Con objetivo de concientizar y difundir emprendimientos de personas ex privadas de libertad

## Reporte Direcciones

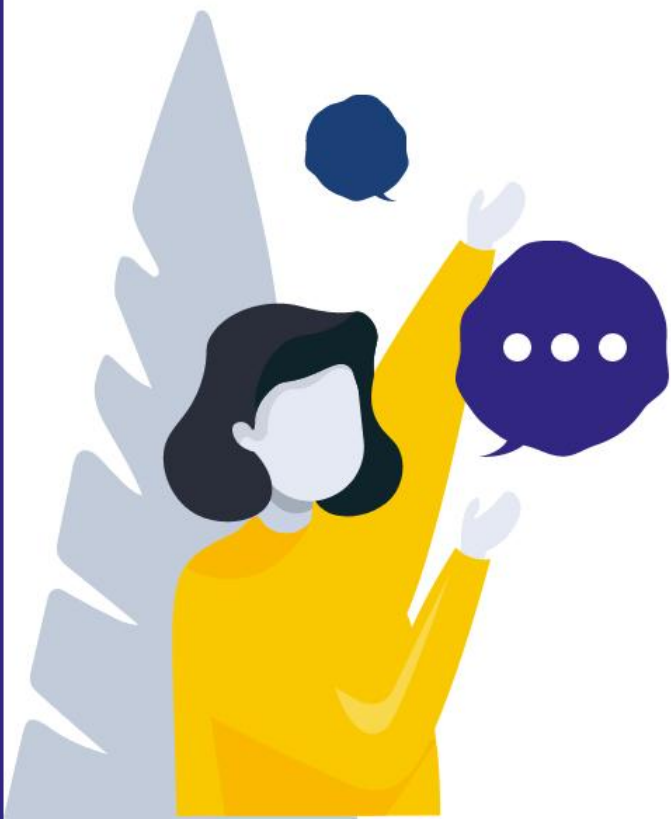
# CONTENIDO LOGÍSTICA VINCULACIÓN



---

# DERRIBANDO MUROS

EX-RED UNIVERSITARIA



Tenemos fecha tentativa para el **primer foro online**, el 26 de septiembre

Estamos avanzando en espacios de trabajo digitales del área. **¿Ideas?** Escríbele a Jechu Contador.

**Comisión COVID** estuvo monitoreando las 12 primeras semanas de la pandemia la situación carcelaria, mediante el análisis y discusión de las medidas administrativas, legislativas y diversas fuentes primarias como videos, mensajes y declaraciones de privados de libertad y familiares, así como sus organizaciones.

La **Comisión VotoPreso** se encuentra trabajando en elaborar propuestas y recomendaciones a las autoridades administrativas y legislativas en miras a contar con mecanismos de acceso efectivo al Derecho a Sufragio para imputados e internos con penas inferiores a la pena aflictiva.

**Se conformó la Comisión Antipunitivista** para atender la creciente discusión sobre la pena de muerte y otras medidas punitivas.

---

## Relatos de DIRECCIÓN DE INCIDENCIA

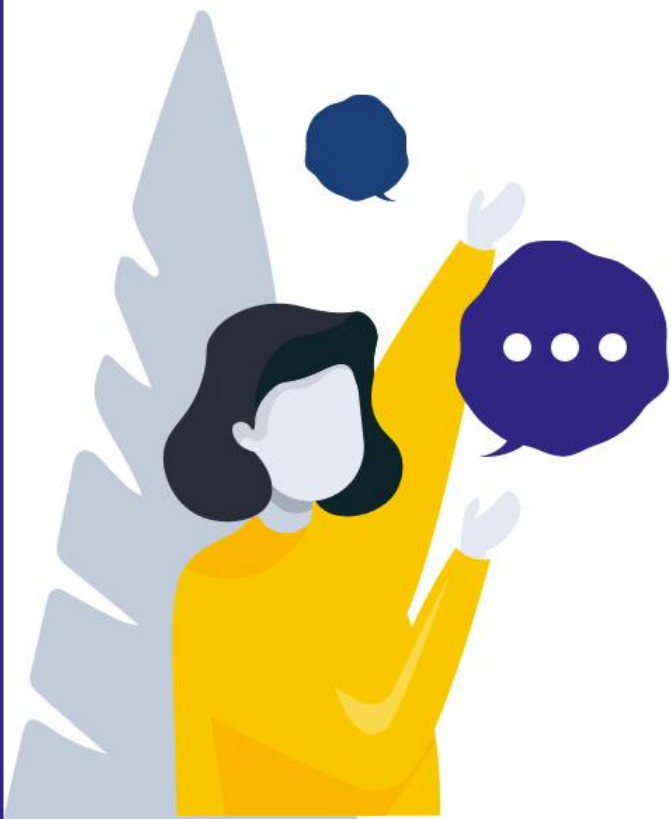




---

# DERRIBANDO MUROS

FVL 2018



¡Se acerca el primer corte del Documental!  
Estará disponible a finales de septiembre

Comisión Jornadas de Encuentro empezará a trabajar en la **V Jornada de Encuentro**.

En esto colaborará la **Comisión Antipunitivista**, para aunar esfuerzos de cara al plebiscito.

¡Necesitamos entrevistar mujeres para el docu!  
Si conoces a alguien, escríbele a Santiago Chiong.

Esta no es la ex Red Universitaria. Es el proyecto iniciado el 2018, que incluye talleres, jornadas de encuentro y un documental.

# DIRECCIÓN DE COMUNICACIONES

## Un agitado mes de agosto



**Difusión de Curso Online** organizado por PR y Asociación Pensamiento Penal Chile. **¡Necesitamos tu ayuda en difundir!**



### Difusión de varios eventos

La Conferencia Internacional, el curso online de APP y PR, la convocatoria extraordinaria, y más.



### Ciudadanía Opina

Se difundieron muchas opiniones de asistentes a la IV Jornada de Encuentro, en relación al Voto Preso, en una campaña informativa.



**Extensión Concepción lanzó su red social** en Instagram, síguela ya: **@proyectoreinsercion.ccp**



**¿Cómo puedo pedirle a Coms difundir algo?** Escríbele a Marcelo Fuentealba, director de área.

# EXTENSIONES REGIONALES

Seguimos a todo ritmo



1

**San Felipe** ha trabajado en actividad en colaboración con Extensión Concepción llamada "Taller de Autocuidado", en coordinación con Dirección de Gestión de Personas.

2

También en consolidar nuestra extensión, definiendo áreas y roles fundamentales, propósito, y próxima nueva convocatoria.

3

**Concepción** lanzó ayer 30 de agosto su primera red social en Instagram. Síguela y dale ty apoyo: [@proyectoreinsercion.ccp](https://www.instagram.com/proyectoreinsercion.ccp)



# GESTIÓN DE PERSONAS

## PR CONSOLIDA SUS CIMIENTOS



1

Seguimos muy enfocados en el Bienestar de PR. En particular, con San Felipe coordinando el taller de manejo de estrés y otras actividades de bienestar.

2

Se trabajará nuevamente la inducción de Santiago.



Si algún integrante quiere retirarse de la organización, temporalmente o definitivo, **debe conversar con Daniella Castro** de Gestión de Personas.

Nos importa conversar contigo antes de tu partida, acoger comentarios o retroalimentación, y poder despedirnos.

# CURSO ONLINE

## Organizado por PR y APP Chile



1

Hace meses, dos socios de **Asociación Pensamiento Penal Chile** (APP Chile), junto a Javier Martínez y Santiago Chiong (voluntarios en PR), levantaron una **plataforma de cursos online en la página web de APP Chile**.

2

Se acordó en ese equipo, y validado por ambas organizaciones, repartir las utilidades que estos cursos generen, en 50% para cada organización.

**Ya lanzamos un curso, tu difusión es también un recurso económico disponible a PR. ¡Súmate a difundir!**

Conoce el curso en [www.pensamientopenalchile.cl/formacion](http://www.pensamientopenalchile.cl/formacion)



### El boletín se ha consolidado como el canal oficial de comunicación mensual de PR



Es redactado por Coordinación General con las actas registradas por cada Dirección en Slite, y 7 días previo a su lanzamiento se consulta por grupos PR Operativo y Directores PR si hay algo que agregar, modificar o quitar.

Es compartido 1 día antes de su publicación a los directores, para corroborar información.

Es enviado por WhatsApp vía PR Operativo y por correo solo al equipo que está registrado en la base de datos.

**Recuerda: si algo falta o debe ser corregido, puedes escribirle a Coordinación General.**