



Proyecto
Reinserción



Boletín Mayo

al 21 de junio de 2021

Un boletín mensual, un equipo más comunicado.

Cada mes, te contaremos en el boletín **en qué estamos**,
qué se viene, y **cómo sumarte a las iniciativas**.



Será enviado por PR Operativo y por correo solo a quienes estén en la base de datos



Proyecto
Reinserción

SOBRE COORDINACIÓN GENERAL

CERRÓ EL PROCESO Y DA INICIO EL COLEGIADO DE DIRECTORES

Si no pudiste asistir a la Reunión General, te contamos el resumen:

No hubo candidates al rol de Coordinadore General, y PR conversó la mejor manera de proyectar su coordinación interna a futuro: el **liderazgo de la organización** será asumido por un **Colegiado compuesto por Directores** de cada área, donde se rotarán las responsabilidades mínimas, y comprometieron un plan de trabajo para retomar el proceso de elecciones.

Lee el detalle de esta conversación y la propuesta completa en el enlace:

bit.ly/NuevaCoordinacionPR2021

¡Los proyectos no se detendrán! PR sigue a todo ritmo

La Dirección de Contenidos que acogió a integrantes de Vinculación y Logística, cambia de nombre a la **Dirección de Proyectos.**

Hemos avanzado en el proyecto de la Comisión Educación Sexual Integral (Comisión ESI).

Realizamos un **conversatorio constituyente el 6 de mayo**, ¡contando con más de 80 espectadores!

¡Ya tuvimos nuestra primera reunión con nuevos voluntaries! Junto a Comisión ESI publicamos en redes sociales el primer post y retomamos la alianza con el Proyecto Inocentes de la Defensoría Penal Pública.

DIRECCIÓN DE PROYECTOS



DERRIBANDO MUROS

REPORTE DE DIRECCIÓN



Se sumaron 5 nuevos voluntaries a la dirección, y ya tuvimos nuestra primera reunión :D

Comisión ESI ya comenzó campaña comunicacional, ¡necesitamos tu apoyo en redes sociales!

Además, se sumó a la Comisión un profesional de la salud para el diseño de los talleres, y estamos trabajanso en un taller de 5 sesiones.

DIRECCIÓN DE FINANZAS

DE VUELTA A LAS PISTAS



1

Se sumó un **nuevo voluntario** al equipo, y **Consuelo Lizama** **asume como directora** del área.

2

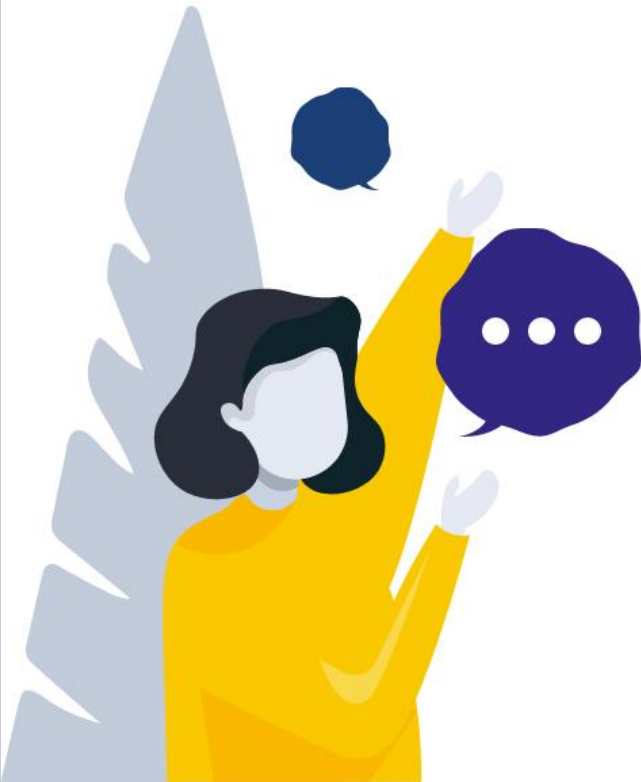
Consuelo será **responsable de las finanzas** de la organización, gestionando el flujo de caja y las donaciones a la plataforma FLOW recientemente habilitada.

3

Pronto retomaremos actividades con Comisión ESI y Comunicaciones para levantar la página web de donaciones.

DIRECCIÓN DE GESTIÓN DE PERSONAS

¡OTRA REACTIVACIÓN!



Se planificó y realizó la Reunión Abierta, y la Capacitación en ambiente de trabajo PR.

Lo anterior consideró una estrategia comunicacional con el apoyo de Comunicaciones.

¡A la **reunión abierta** asistieron **más de 30 personas!** Lo que se tradujo en el ingreso de 20 nuevos voluntaries que están en proceso de conocer su dirección asignada y formalizar su integración firmando la carta de compromiso.

Si eres un integrante nuevo, el Director de tu área te deberá contactar e invitar a tu primera reu.

Si has tenido dificultades, dudas o comentarios **durante tu proceso de ingreso** a PR, escríbele a Natalia Insotroza :)

DIRECCIÓN DE COMUNICACIONES

LAS REDES SOCIALES ARDEN, ¡APÓYANOS!



Colaboramos con las Direcciones y Comisiones para levantar estrategias comunicacionales que hagan realidad sus proyectos.

Eventos online, campañas de donaciones, afiches, contenido.



Universidad de Chile

Seguimos trabajando para **difundir el estreno 2021 del documental Derribando Muros FVL.**

Puedes sumarte al equipo hablando con Isabella Castillo.



¿Qué hacemos siempre?

Apoyamos difusión de actividades de PR, como el Conversatorio (Re)inserción en la Nueva Constitución.

Ver: bit.ly/ConversatorioPRmayo



¡Tenemos cuenta TikTok!

@proyectoreinsercion apuntando a las nuevas generaciones. ¡Síguenos!



¡Se suman nuevos voluntarios al equipo!

INGRESO DE NUEVOS VOLUNTARIOS

PROCESO CERRADO HACE POCAS SEMANAS

Gracias a las labores de Gestión de Personas y Coordinación General, el proceso concluyó con excelentes resultados.



- 20 nuevas personas ingresaron
- Actualmente están en proceso de formalizar su ingreso: reunirse por primera vez con su dirección para luego firmar la carta de compromiso.
- ¡Ya puedes encontrarles en Slack! Están en los canales de sus direcciones y en los públicos.
- Si eres nuevo, la mayoría de tus dudas deberían ser resueltas en la Intranet
- ¡Hay más boletines y cosas interesantes en la Intranet!

Visita la Intranet en in.proreinsercion.cl

Si tienes dudas de Slack o Slite, escríbele a Santiago Chiong :D



El boletín se ha consolidado como el canal oficial de comunicación mensual de PR desde 2020.
Es redactado por Coordinación General con los reportes de cada direttore.

Es enviado por Slack en el canal #pr-operativo y por correo solo al equipo que está en la base de datos.

Recuerda: si algo falta o debe ser corregido, puedes escribirle a Coordinación General.